

安全報告書（2019年）

余呉長浜スキー振興株式会社

余呉高原スキー場

前谷第1リフト

前谷第2リフト

前谷第3リフト

前谷第4リフト

1. 利用者の皆様へ

当社の索道事業に対して、日頃のご利用とご理解、誠に有難うございます。

当社は、経営理念の第一に安全の確保を掲げ、法令の遵守とともに安全輸送に努めております。

本報告書は、鉄道事業法に基づき、輸送の安全確保のための取組みや安全の実態について、自ら振り返るとともに広くご理解いただくために公表するものです。

皆様からの声を輸送の安全に役立てたく、積極的なご意見を頂戴できれば幸いです。

余呉長浜スキー振興株式会社

余呉高原リゾート・ヤップ

代表取締役 清水 寛一

2. 基本方針と安全目標

(1) 基本方針

当社の経営理念の第一は安全の確保です。「安全基本方針」を次のように掲げ、社長以下従業員に周知・徹底しております。

社長及び役員は、安全第一の意識を持って事業活動を行える体制の整備に努めるとともに、索道施設及び従業員を総合活用して輸送の安全を確保するための管理方針その他 事業活動に関する基本的な方針は次項によるものとする。

- ① 一致協力して輸送の安全の確保に努めること。
- ② 輸送の安全に関する法令及び関連する規定をよく理解するとともにこれを遵守し、厳正、忠実に職務を遂行すること。
- ③ 常に輸送の安全に関する状況を理解するよう努めること。
- ④ 職務の実施に当たり、推測に頼らず確認の励行に努め、疑義のある時は最も安全と思われる取り扱いをすること。
- ⑤ 事故・災害等が発生した時は、人命救助を最優先に行動し、速やかに安全適切な処置をとること。
- ⑥ 情報は漏れなく迅速、正確に伝え、透明性を確保すること。
- ⑦ 常に問題意識を持ち、必要な変革に果敢に挑戦すること。

(2) 安全目標

今年度まで索道人身障害事故は発生しておりませんが、これに自惚れることなく、社長をトップに引き続き、酷評達成に向けて取り組む所存です。

区分	項目	内容
定量的 な目標	設備不具合による事故	乗客の死亡伴う事故を発生させない。
	人身傷害事故	発生件数を0件とする。

(1) 索道運転事故(索道人身障害事故)

2018年度 1件

・突風に煽られた搬器が支柱の点検台に引っ掛かり停滞したことから、後続の搬器と接触した。

施設の改善→風速計の増設と警報・停止機能の向上。

教育の徹底→強風時の監視体制を強化し、早めの運転停止等の対応を徹底する。

・索道人身障害事故は発生しませんでした。

(2) 災害（地震や暴風雨、豪雪など）

2018年度 災害による運行停止はありません。

(3) インシデント（事故の兆候）

2018年度 インシデントはありません。

(4) 行政指導

2018年度、近畿運輸局からの行政指導はありません。

4. 輸送の安全確保のための取り組み

(1) 人材教育

当社では輸送や皆さまの安全に役立つよう、シーズン営業開始前に設備及び取扱いについての安全教育を実施しています。また、マニュアル等を配布し、各勤務地に設置し、すぐ確認できるようにしております。

(2) 緊急時対応訓練

毎年、シーズン前に、従業員一同にて救助訓練を実施しています。

(3) 安全のための投資と支出

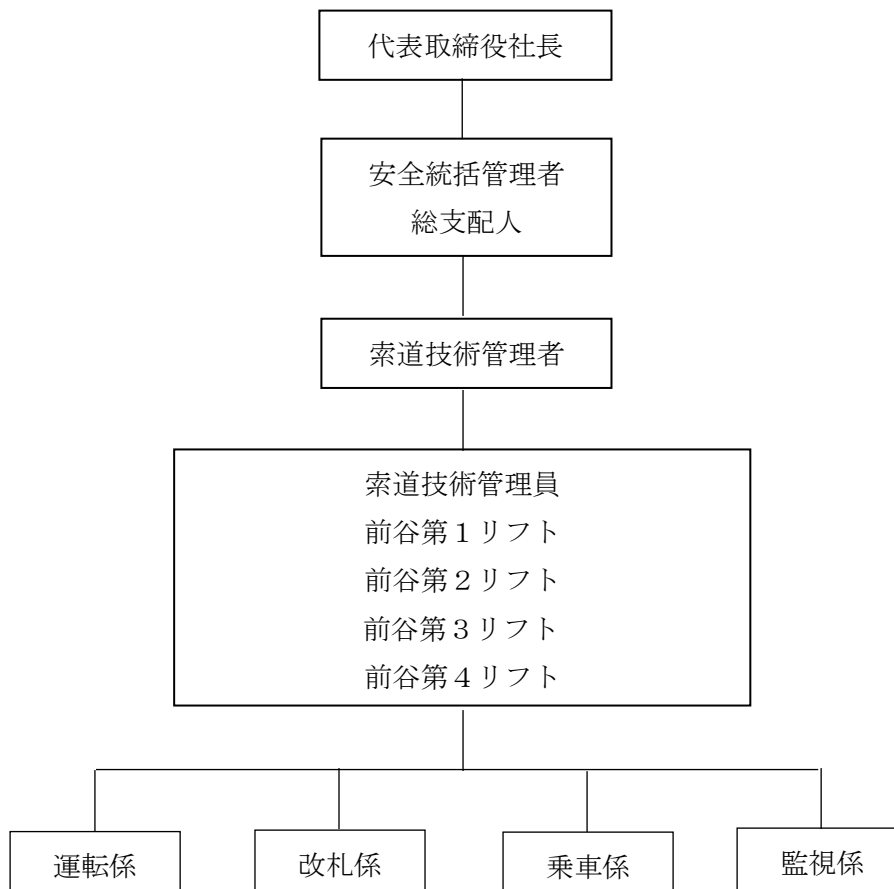
安全の維持・向上のため、施設の修繕費を予算立てしています。

2018年度は

全リフト	索輪点検及び交換 搬器握索部分解清掃注油 消耗部品交換
前谷第2リフト	風速計発信機交換
前谷第3リフト	油圧緊張装置更新

5. 当社の安全管理体制

社長をトップとする安全管理組織を構築し、各責任者の責務を明確にしています。



社長	輸送の安全の関する最終的な責任を問う。
安全統括管理者 総支配人	索道事業の安全の確保に関する業務を統括する。
索道技術管理者	安全統括管理者の指揮の下、索道運行の管理、索道施設の保守の管理その他技術上の事項に関する業務を統括管理する。
索道技術管理員	索道技術管理者の指揮の下、索道技術管理者の行う業務を補助する。

6. 利用者の皆様の連携とお願い

(1) 「お客様の声を形にしてります。」

より安全で信頼される索道をつくるため、
皆様からお寄せいただいた声を役立てています。

(2) リフト乗降車時の注意事項

- ① 乗り方、降り方になれないお客様は係員にそのことを申し出て下さい。
(係員が乗車をお手伝い致します。)
- ② 索道施設利用時は禁煙です
特に、乗降時の喫煙はご本人や同乗者の方に危害を加える可能性があります。
- ③ 空き缶・タバコの吸殻・その他の物品を、乗っているリフトから投げ捨てないで下さい。
- ④ コース以外のリフト線下には入らないで下さい。
- ⑤ 搬器から飛び降りたり、搬器を揺らさないで下さい。
(脱索や機械の故障を起こす原因となります。)
- ⑥ 衣類・携帯品・髪の毛などが施設に巻き付かないように注意してください。
(巻き付きによる、降車ミス・負傷・お客様備品破損の恐れがあります。)
- ⑦ 改札後は係員の指示に従ってください。
- ⑧ リフト乗車でスキー・スノーボード装着者以外の方はご利用できません。
(プラスチックスキー・プラスチックスノーボード・そり・徒歩のご乗車は出来ません)
- ⑨ リフト乗車はスキー・スノーボードをされる方のみご利用となりますので、お子様などの
「抱っこ・おんぶ」の乗車は出来ません。
- ⑩ いかなる場合においても乗客はリフト下り線乗車が出来ません。ご了承下さい。

7. ご連絡先

安全報告書への感想、当社への安全への取組みに対するご意見をお寄せ下さい。

〒529-0531

滋賀県長浜市余呉町中河内373番地

余呉長浜スキー振興株式会社 余呉高原スキー場 索道管理課 お客様係

☎ 0749-86-3001

☎ 0749-86-3532

ホームページアドレス <http://www.yogo45.co.jp/>